

TAROT BABY

with NRG SE Tank

User Manual



PRODUCT COMPONENTS

SPECIFICATIONS

Product Size: 42x25x114mm

Refillable Tank Capacity: 4.5ml/2ml

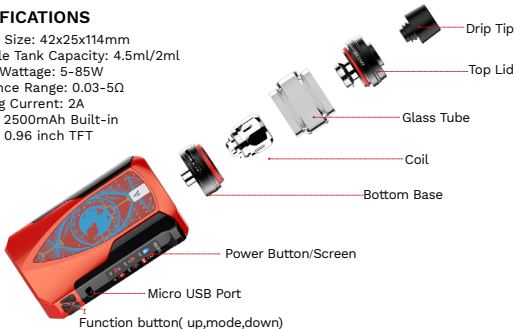
Output Wattage: 5-85W

Resistance Range: 0.03-5Ω

Charging Current: 2A

Battery: 2500mAh Built-in

Display: 0.96 inch TFT



HOW TO USE

1. Switching On/Off: Press the fire button 5 times in quick succession within 2 seconds to turn the device on. Using the same way, the device can be powered off after 5 presses.

2. Switch Vaping Modes: Long press the mode button for three seconds to switch among Smart VW(H/N/S) / VT(SS, Ni, Ti) / TCR(M1, M2) / BYPASS / CCT / CCW / VV / CCV / Super Player (0.03-5 Ω).

3. Filling E-liquid: Lift and twist the top lid counter clockwise to the fullest extent. Add your favorite E-juice through the opening and slide the lid back. Allowing the safety locking mechanism to secure the lid.



4. Changing Atomizer: Remove base to unscrew the GT meshed coil and insert the new one. Secure the base back onto the device. There are a variety of GT coils available for NRG SE Tank series. Please select the coil you desire.

5. Charging:The Tarot Baby uses the quick charge and equalizing charge system. Simply plug in the USB cable to charge the battery, the color screen will display the current battery status.

Cautions:

This refillable electronic cigarette is intended for use with compatible liquid, which may contain nicotine. Nicotine is an addictive substance and its use is not recommended for use by the following:

- Non smokers or persons under the legal smoking age
- Pregnant or breastfeeding women
- Persons experiencing heart disease, stomach or duodenal ulcers, liver or kidney problems, long-term throat disease or difficulty breathing due to bronchitis, emphysema or asthma.
- Persons with an overactive thyroid gland or experiencing pheochromocytoma (a tumour of the adrenal gland that can affect blood pressure)
- Those taking the medications Theophylline, Ropinirole or Clozapone

You may experience the following side effects if you use nicotine containing e-liquid in combination with this product. If this happens, please consult a healthcare professional and show them this leaflet if possible:

- Feeling faint / - Nausea /- Dizziness /- Headache /- Coughing
- Chest palpitationspain or an irregular heart rate /- Irritation of the mouth or throat
- Stomach discomfort /- Hiccups /- Nasal congestion/- Vomition

Precautions:

1. Don' t use the device in stormy weather or dust condition.
2. Connect the USB port and charger properly. Unplug the charger when the charging is completed.
3. Don' t put the device in your pocket or handbag directly; don' t mix it with coins, jewelry or other hard objects.
4. The charger and battery may heat when charging, keep away from flammable gas, liquid or other materials.
5. Do not place it in extremely temperatures;
6. Do not try to disassemble the battery.
7. Please don't drop, throw or abuse your Mod,it may cause damage.
8. Please turn off the device when it is not in use.

This device should not be used by persons under the age of 18 or non-smokers. Please keep this unit out of reach of children or pets.

COMPOSANTS DU PRODUIT

SPECIFICATIONS

Taille du produit : 42x25x114mm

Capacité du réservoir rechargeable :

4.5ml/2ml (édition EU)

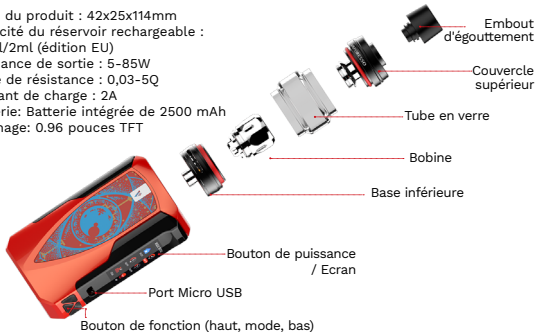
Puissance de sortie : 5-85W

Plage de résistance : 0,03-5 Ω

Courant de charge : 2A

Batterie: Batterie intégrée de 2500 mAh

Affichage: 0.96 pouces TFT



COMMENT UTILISER

1. Mise en marche/arrêt: Appuyez sur le bouton d'incendie 5 fois de suite en moins de 2 secondes pour allumer l'appareil. De la même manière, l'appareil peut être éteint après 5 pressions.

2. Mode Switch Vaping: Appuyez longuement sur le bouton de mode pendant trois secondes pour basculer entre Smart VW(H/N/S) / VT(SS, Ni, Ti) / TCR(M1, M2) / BYPASS / CCT / CCW / VVV / CCV / CCV / Super Player (0.03-5Q).

3. Remplissage E-liquide: Soulevez et tournez le couvercle supérieur dans le sens inverse des aiguilles d'une montre jusqu'au maximum. Ajoutez votre jus E favori à travers l'ouverture et faites glisser le couvercle vers l'arrière. Permettre au mécanisme de verrouillage de sécuriser le couvercle.



4. Changement de l'atomiseur

Retirez la base pour dévisser la bobine à mailles GT et insérez la nouvelle. Fixez de

nouveau la base sur l'appareil. Il existe une variété de bobines GT disponibles pour la série NRG SE Tank. Veuillez sélectionner la bobine que vous désirez.

5. Charge: Le Tarot Baby utilise le système de charge rapide et de charge d'égalisation. Il suffit de brancher le câble USB pour charger la batterie, l'écran couleur affichera l'état actuel de la batterie.

Cautions:

Cette cigarette électronique rechargeable est destinée à être utilisée avec un liquide compatible qui peut contenir de la nicotine. La nicotine est une substance qui crée une dépendance et son utilisation n'est pas recommandée par les personnes suivantes :

- Les non-fumeurs ou les personnes n'ayant pas atteint l'âge légal pour fumer
- Femmes enceintes ou qui allaitent
- Personnes souffrant de maladies cardiaques, d'ulcères d'estomac ou duodénaux, de problèmes de foie ou de reins, d'une maladie de la gorge à long terme ou de difficultés respiratoires dues à une bronchite, à l'emphysème ou à l'asthme.
- Personnes ayant une glande thyroïde hyperactive ou souffrant d'un phéochromocytome (tumeur de la glande surrénale qui peut affecter la tension artérielle).
- Ceux qui prennent les médicaments Théophylline, Ropinirole ou Clozapone.

Vous pouvez ressentir les effets secondaires suivants si vous utilisez de la nicotine contenant de l'e-liquide en combinaison avec ce produit. Si cela se produit, veuillez consulter un professionnel de la santé et lui montrer ce dépliant si possible :

- Sensation d'évanouissement / - Nausées /- Étourdissements /- Maux de tête /- Toux
- Palpitations thoraciques ou rythme cardiaque irrégulier /- Irritation de la bouche ou de la gorge.
- Malaises d'estomac /- Picotements /- Congestion nasale /- Vomissements

Précautions :

1. N'utilisez pas l'appareil par temps d'orage ou en présence de poussière.
2. Connectez correctement le port USB et le chargeur. Débranchez le chargeur lorsque la charge est terminée.
3. Ne mettez pas l'appareil directement dans votre poche ou dans votre sac à main ; ne le mélangez pas avec des pièces de monnaie, des bijoux ou d'autres objets durs.
4. Le chargeur et la batterie peuvent chauffer lors de la charge, à l'écart des gaz, liquides ou autres matériaux inflammables.
5. Ne le placez pas dans des températures extrêmes ;
6. N'essayez pas de démonter la batterie.
7. Ne laissez pas tomber, ne jetez pas ou n'abusez pas de votre Mod, cela pourrait causer des dommages.
8. Veuillez éteindre l'appareil lorsqu'il n'est pas utilisé.

Cet appareil ne doit pas être utilisé par des personnes de moins de 18 ans ou par des non-fumeurs. Gardez cet appareil hors de portée des enfants ou des animaux domestiques.

PRODUKTKOMPONENTEN

SPEZIFIKATIONEN

Produktgröße: 42x25x114mm

Nachfüllbare Tankkapazität:

4.5 ml / 2 ml (EU Edition)

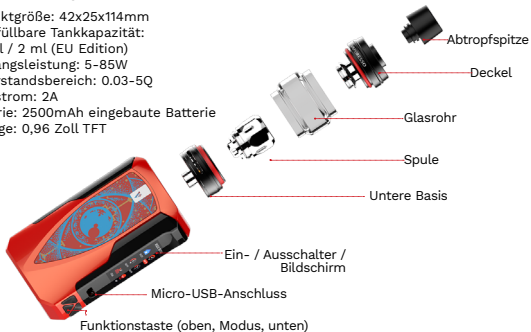
Ausgangsleistung: 5-85W

Widerstandsbereich: 0.03-5 Ω

Ladestrom: 2A

Batterie: 2500mAh eingebaute Batterie

Anzeige: 0,96 Zoll TFT



BEDIENUNGSANLEITUNG

1. Ein- / Ausschalten: Drücken Sie innerhalb von 2 Sekunden 5 Mal kurz hintereinander den Feuerknopf, um das Gerät zu drehen auf. Auf die gleiche Weise kann das Gerät nach 5 Drücken ausgeschaltet werden.

2. Wechseln Sie die Vaping-Modi: Halten Sie die Modustaste für drei Sekunden gedrückt, um zwischen Smart VW (H / N / S) / VT (SS, Ni, Ti) / TCR (M1, M2) / BYPASS / CCT / CCW / VV / CCV / Super Player (0,03-5Q).

3. Füllen E-Flüssigkeit: Heben und drehen Sie den oberen Deckel gegen den Uhrzeigersinn bis zum Anschlag. Fügen Sie Ihren Lieblings-E-Saft durch die Öffnung und schieben Sie den Deckel zurück. Zulassen des Sicherheitsverriegelungsmechanismus, um den Deckel zu sichern.



4. Ändern des Zerstäubers

Entfernen Sie die Basis, um die GT-Drahtspule zu lösen, und setzen Sie die neue ein.

Sichern Sie die Base wieder auf dem Gerät. Es gibt eine Vielzahl von GT-Spulen für die NRG SE Tank-Serie. Bitte wählen Sie die Spule, die Sie wünschen.

5. Aufladen: Der Tarot Baby verwendet das Schnelllade- und Ausgleichladesystem. Schließen Sie einfach das USB-Kabel an, um den Akku aufzuladen. Auf dem Farbdisplay wird der aktuelle Akkustatus angezeigt.

Vorsicht:

Diese nachfüllbare elektronische Zigarette ist zur Verwendung mit einer kompatiblen Flüssigkeit vorgesehen, die Nikotin enthalten kann. Nikotin ist eine süchtig machende Substanz und seine Verwendung wird nicht empfohlen für Folgendes:

- Nichtraucher oder Personen unter dem legalen Raucheralter
- Schwangere oder stillende Frauen
- Personen mit Herzerkrankungen, Magen- oder Zwölffingerdarmgeschwüren, Leber- oder Nierenproblemen, langdauernden Halsentzündungen oder Atembeschwerden aufgrund von Bronchitis, Emphysem oder Asthma.
- Personen mit einer Schilddrüsenüberfunktion oder einem Phäochromozytom (ein Tumor der Nebenniere, der den Blutdruck beeinflussen kann)
- Diejenigen, die die Medikamente Theophyllin, Ropinirol oder Clozapon nehmen

Die folgenden Nebenwirkungen können auftreten, wenn Sie nikotinhaltige E-Flüssigkeit in Kombination mit diesem Produkt verwenden. Wenn dies der Fall ist, konsultieren Sie bitte einen Arzt und zeigen Sie diese Broschüre wenn möglich:

- Schwächegefühl / - Übelkeit / - Schwindel / - Kopfschmerzen / - Husten

- Brustklopfen oder eine unregelmäßige Herzfrequenz / - Reizung des Mundes oder Rachens
- Magenbeschwerden / - Schluckauf / - Nasale Kongestion / - Erbrechen

Vorsichtsmaßnahmen:

1. Verwenden Sie das Gerät nicht bei stürmischem Wetter oder Staub.
2. Schließen Sie den USB-Anschluss und das Ladegerät ordnungsgemäß an. Trennen Sie das Ladegerät, wenn der Ladevorgang abgeschlossen ist.
3. Legen Sie das Gerät nicht direkt in Ihre Tasche oder Handtasche. Mischen Sie es nicht mit Münzen, Schmuck oder anderen harten Gegenständen.
4. Das Ladegerät und der Akku können sich beim Laden erwärmen, halten Sie sich von brennbaren Gasen, Flüssigkeiten oder anderen Materialien fern.
5. Stellen Sie es nicht in extremen Temperaturen auf;
6. Versuchen Sie nicht, die Batterie zu zerlegen.
7. Bitte lass deinen Mod nicht fallen, wirf ihn nicht und missbrauche ihn nicht, es kann Schaden verursachen.
8. Bitte schalten Sie das Gerät aus, wenn es nicht benutzt wird.

Dieses Gerät sollte nicht von Personen unter 18 Jahren oder von Nichtrauchern benutzt werden. Bitte halten Sie dieses Gerät außerhalb der Reichweite von Kinder oder Haustiere.

COMPONENTI DEL PRODOTTO

SPECIFICHE

Formato prodotto: 42x25x114mm

Capacità del Tank ricaricabile:

4.5ml / 2ml (Edizione EU)

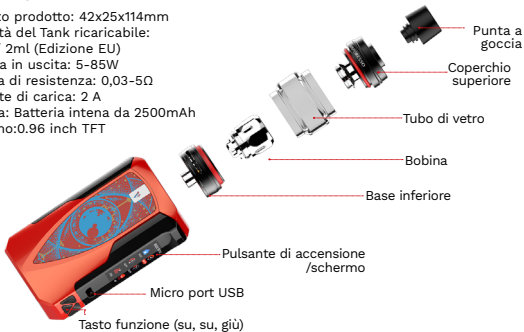
Potenza in uscita: 5-85W

Gamma di resistenza: 0,03-5 Ω

Corrente di carica: 2 A

Batteria: Batteria interna da 2500mAh

Schermo: 0.96 inch TFT



COME UTILIZZARE

1. Accensione / spegnimento: Premere il pulsante di accensione per 5 volte in rapida successione entro 2 secondi per accendere il dispositivo. Allo stesso modo, il dispositivo può essere spento dopo 5 pressioni.

2. Cambiare modalità di svaporamento: Premere a lungo il pulsante modalità per tre secondi per passare da Smart VW (H / N / S) / VT (SS, Ni, Ti) / TCR (M1, M2) / BYPASS / CCT / CCW / VV / CCV / Super Player (0.03-5Ω).

3. Riempire con E-liquid: Alzare e ruotare il coperchio superiore in senso antiorario fino alla massima estensione. Aggiungi il tuo e-juice preferito attraverso l'apertura e fai scivolare indietro il coperchio, permettendo al meccanismo di bloccaggio di sicurezza di assicurare il tappo.



4. Cambiare svaporatore

Rimuovere la base per svitare la bobina a maglie GT e inserire quella nuova. Fissare la

base sul dispositivo. Ci sono una varietà di bobine GT disponibili per la serie NRG SE Tank. Selezionare la bobina che desideri.

5. Ricarica: Tarot Baby utilizza il sistema di carica rapida e di compensazione dell'equalizzazione. Basta collegare il cavo USB per caricare la batteria, lo schermo a colori visualizzerà lo stato corrente della batteria.

Attenzione:

Questa sigaretta elettronica ricaricabile è destinata all'uso con liquidi compatibili, che possono contenere nicotina. La nicotina è una sostanza che crea dipendenza e il suo uso non è raccomandato secondo l'uso sottostante:

- Non fumatori o persone sotto l'età legale di fumare
- Donne incinte o che allattano
- Persone che hanno problemi cardiaci, ulcere duodenali o gastriche, problemi al fegato o ai reni, disturbi della gola a lungo termine o difficoltà respiratorie dovute a bronchite, enfisema o asma.
- Persone con una ghiandola tiroide iperattiva o con feocromocitoma (un tumore della ghiandola surrenale che può influire sulla pressione arteriosa)
- Persone che assumono i farmaci Teofillina, Ropinirolo o Clozapina

Potresti riscontrare i seguenti effetti indesiderati se usi la nicotina e-liquid in combinazione con questo prodotto. Se ciò accade, si prega di consultare a operatore sanitario e mostrare questo foglio, se possibile:

- Sensazione di svenimento / - Nausea / - Vertigini / - Mal di testa / - Tosse

- Palpitazioni al petto o battito cardiaco irregolare / - Irritazione della bocca o della gola
- Disagio allo stomaco / - Singhiozzo / - Congestione nasale / - Vomito

Precauzioni:

1. Non usare il dispositivo in condizioni di temporale o polvere.
2. Collegare correttamente la porta USB e il caricatore. Scollegare il carica batterie quando la ricarica è completata.
3. Non mettere direttamente il dispositivo in tasca o in borsa; non mescolare con monete, gioielli o altri oggetti duri.
4. Il carica batterie e la batteria possono riscaldarsi durante la ricarica, tenere lontano da gas infiammabili, liquidi o altri materiali.
5. Non posizionarlo a temperature estreme;
6. Non provare a smontare la batteria.
7. Si prega di non far cadere, lanciare o abusare del Mod, potrebbe causare danni.
8. Spegnere il dispositivo quando non è in uso.

Questo dispositivo non deve essere utilizzato da persone di età inferiore a 18 anni o non fumatori. Si prega di tenere questa unità fuori dalla portata di bambini o animali domestici.

COMPONENTES DEL PRODUCTO

PRESUPUESTO

Tamaño del producto: 42x25x114mm

Capacidad del tanque recargable:
4.5 ml / 2 ml (Edición EU)

Potencia de salida: 5-85W

Rango de resistencia: 0.03-5 Ω

Corriente de carga: 2A

Batería: batería incorporada 2500mAh

Pantalla: TFT de 0.96 pulgadas



COMO USAR

1. Encender / Apagar: Presione el botón de disparo 5 veces en rápida sucesión en 2 segundos para encender el aparato. Utilizando la misma manera, el aparato se puede apagar después de 5 presiones.

2. Intercambiar los modos Vaping: Mantenga presionado el botón de modo durante tres segundos para cambiar entre Smart VW(H/N/S) / VT(SS, Ni, Ti) / TCR(M1, M2) / BYPASS / CCT / CCW / VV / CCV / Super Player (0.03-5Q).

3. E-líquido de relleno: Levante y gire la tapa superior en sentido antihorario en la máxima medida. Agregue su E-juice favorito a través de la abertura y deslice la tapa hacia atrás. Permitir el mecanismo de bloqueo de seguridad para asegurar la tapa.



4. Cambio de atomizador

Retire la base para desenroscar la bobina de malla GT e inserte la nueva. Asegure la

base nuevamente en el aparato. Hay una variedad de bobinas GT disponibles para la serie tanque de NRG SE. Por favor seleccione la bobina que desea.

5. Cargando: El Tarot Baby usa la carga rápida y el sistema de carga de ecualización. Simplemente conecte el cable USB para cargar la batería, la pantalla a color mostrará el estado actual de la batería.

Precauciones:

Este cigarrillo electrónico refiLLable está diseñado para usarse con un líquido compatible, que puede contener nicotina. La nicotina es una sustancia adictiva y su uso no se recomienda para el uso de los siguientes:

- No fumadores o personas menores de la edad legal para fumar
- Mujeres embarazadas o lactantes
- Personas que experimentan enfermedades cardíacas, úlceras de estómago o duodenales, problemas hepáticos o renales, enfermedad de garganta a largo plazo o dificultad para respirar debido a bronquitis, enfisema o asma.
- Personas con una glándula tiroides hiperactiva o que experimentan un feocromocitoma (un tumor de la glándula suprarrenal que puede afectar la presión sanguínea)
- Los que toman los medicamentos Theophylline, Ropinirole o Clozapone

Puede experimentar los siguientes efectos secundarios si usa nicotina que contenga e-líquido en combinación con este producto. Si esto sucede, consulte a un profesional sanitario y, si es posible, muéstrele este folleto:

- ensación de desmayo / - Náuseas / - Mareos / - Dolor de cabeza / - Tos
- Palpitaciones en el pecho o una frecuencia cardíaca irregular / - Irritación de la boca o la garganta
- incomodidad en el estómago / - Hipo / - Congestión nasal / - Vomición

Precauciones:

- 1.No use el aparato en climas tempestuosos o polvo.
2. Conecte el puerto USB y el cargador correctamente. Desenchufe el cargador cuando la carga esté completa.
3. No coloque el aparato en su bolsillo o bolso directamente; no lo mezcle con monedas, joyas u otros objetos duros.
4. El cargador y la batería pueden calentarse durante la carga, manténgalos alejados de gases, líquidos u otros materiales inflamables.
5. No lo coloque en temperaturas extremadamente altas;
6. No intente desmontar la batería.
7. Por favor, no deje caer, arrojar ni abusar de su Mod, puede causar daños.
8. Apague el aparato cuando no esté en uso.

Este aparato no debe ser utilizado por personas menores de 18 años o no fumadores. Mantenga esta unidad fuera del alcance de niños o mascotas.

КОМПОНЕНТЫ ПРОДУКТА

Спецификация

Размер продукта: 42x25x114 мм

Емкость многоразового использования:

4.5 мл / 2 мл (издание EU)

Выходная мощность: 5-85 Вт

Диапазон сопротивления: 0,03-5Ω

Зарядный ток: 2A

Батарея: встроенная батарея 2500mAh

Дисплей: 0,96-дюймовый TFT

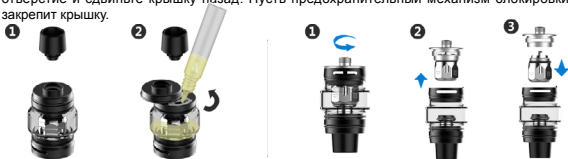


КАК ИСПОЛЬЗОВАТЬ

1. Включение / выключение: Нажмите кнопку огня 5 раз подряд в течение 2 секунд, чтобы включить устройство. Таким же образом устройство можно выключить после 5 нажатий.

2. Переключение режима испарения: Длительное нажатие кнопки режима в течение трех секунд для переключения между Smart VW (H / N / S) / VT (SS, Ni, Ti) / TCR (M1, M2) / BYPASS / CCT / CCW / VV / CCV / Super Player (0,03-5Q).

3. Заполнение E-liquid: Поднимите и поверните верхнюю крышку против часовой стрелки в максимально возможной степени. Добавьте свой любимый E-сок (E-juice) через отверстие и сдвиньте крышку назад. Пусть предохранительный механизм блокировки закрепит крышку.



4. Замена распылителя: Извлеките базу, чтобы отвинтить катушку GT с сеткой и вставить новую. Закрепите базу обратно на устройство. Для серии NRG SE Tank имеется множество

катушек GT. Выберите катушку, которую вы хотите.

5. Зарядка: Tarot Baby использует систему быстрой зарядки и выравнивания заряда. Просто подключите USB-кабель для зарядки аккумулятора, на цветном экране отобразится текущий статус батареи.

Внимания:

Эта многоразовая электронная сигарета предназначена для использования с совместимой жидкостью, которая может содержать никотин. Никотин является привыкающим веществом, и его использование не рекомендуется для тех людей, как ниже:

- Люди, которые не курят, или люди, которые моложе, чем законный возраст курения
- Беременные или кормящие женщины
- Люди, страдающие сердечными заболеваниями, язвами желудка или двенадцатиперстной кишки, проблемами с печенью или почками, длительным заболеванием горла или затруднением дыхания вследствие бронхита, эмфиземы или астмы.
- Люди с сверхактивной щитовидной железой или испытывающие феохромоцитому (опухоль надпочечников, которая может влиять на кровяное давление)
- Люди, которые принимают лекарства Teofillina, Ropinirolo o Clozapina

У вас могут возникнуть следующие побочные эффекты, если вы используете никотин, содержащий е-жидкость(e-liquid), в сочетании с этим продуктом. Если это произойдет, обратитесь к специалисту в области здравоохранения и покажите им

эту брошюру, если возможно:

- Чувство слабости / - Тошнота / - Головокружение / - Головная боль / - Кашель
- Боль в сердцебиении грудной клетки или нерегулярный пульс / - Раздражение рта или горла
- Дискомфорт желудка / - Икота / - Заложенность носа / - Рвота

Предостережения:

1. Не используйте устройство в условиях бурной погоды или пыли.
2. Правильно подключите порт USB и зарядное устройство. Отключайте зарядное устройство, когда зарядка завершена.
3. Не помещайте устройство в карман или сумочку непосредственно; Не смешивайте его с монетами, украшениями или другими твердыми предметами.
4. Зарядное устройство и аккумулятор могут нагреваться при зарядке, хранить его подальше от легковоспламеняющихся газов, жидкостей или других материалов.
5. Не поставьте его при экстремальных температурах;
6. Не пытайтесь разбирать аккумулятор.
7. Не роняйте, не бросайте и не злоупотребляйте своим Модом, это может привести к повреждению.
8. Пожалуйста, выключите устройство, когда вы его не используете.

Это устройство не должно использоваться людьми моложе 18 лет или некурящими. Пожалуйста, сохраните это устройство вне досягаемости детей или домашних животных.

PRODUCT COMPONENTEN

SPECIFICATIES

Product grootte: 42x25x114mm

Hervulbare tankinhoud:

4.5ml/2ml (EU-editie)

Output Wattage: 5-85W

Weerstand bereik: 0.03-5Ω

Laadstroom: 2A

Batterij: 2500mAh Ingebouwde batterij

Scherm: 0,96 inch TFT



HOE TE GEBRUIKEN

1. Aan/Uit zetten: Druk 5 snel achter elkaar op de vuurknop binnen de 2 seconden om het apparaat in te schakelen. Op dezelfde manier kan het apparaat worden uitgeschakeld na 5 keer drukken.

2. Veranderen van Vapen modus: Druk de modusknop drie seconden lang in om van modus te wisselen tussen Smart VW(H/N/S) / VT(SS, Ni, Ti) / TCR(M1, M2) / BYPASS / CCT / CCW / VV / CCV / Super Player (0.03-5 Ω).

3. Vullen van E-vloeistof: Til het bovendeksel op en draai het volledig tegen de wijzers van de klok in. Voeg je favoriete E-juice toe door de opening en schuif het deksel terug. Waardoor het veiligheidsmechanisme het deksel kan bevestigen.



4. De verstuiver vervangen: Verwijder de basis om de GT-maasvormige spiraal los te draaien en de nieuwe in te voegen. Bevestig de basis terug op het apparaat. Er zijn

verschillende GT-spoelen beschikbaar voor de NRG SE Tank-serie. Selecteer alstublieft de gewenste spoel.

5. Opladen: De Tarot Baby gebruikt het snellaad- en vereffeningslaadsysteem. Sluit gewoon de USB-kabel aan om de batterij op te laden, het kleurenscherm geeft de huidige batterijstatus weer.

Voorzichtigheid:

Deze navulbare elektronische sigaret is bedoeld voor gebruik met compatibele vloeistoffen, die nicotine kunnen bevatten. Nicotine is een verslavende stof en het gebruik ervan wordt niet aanbevolen voor gebruik door de volgende:

- Niet-rokers of personen onder de wettelijk toegestane leeftijd voor roken
- Zwangere vrouwen of vrouwen die borstvoeding geven
- Personen met hartaandoeningen, maag- of darmzweren, lever- of nierproblemen, langdurige keelaandoeningen of ademhalingsmoeilijkheden door bronchitis, emfyseem of astma.
- Personen met een overactieve schildklier of het ervaren van phaeochromocytoom (een tumor van de bijnier die de bloeddruk kan beïnvloeden)
- Degenen die de medicijnen Theophylline, Ropinirol of Clozapone nemen

U kunt de volgende bijwerkingen ervaren als u nicotine-bevattende e-vloeistof gebruikt in combinatie met dit product. Als dit gebeurt, raadpleeg dan een zorgverlener en toon deze folder indien mogelijk:

- Zich zwak voelen / - Misselijkheid / - Duizeligheid / - Hoofdpijn / - Hoesten

- Hartkloppingen of een onregelmatige hartslag /-Irritatie van de mond of keel
- Maagpijn / - Hikken / - Verstopte neus / - Braken

Vorzorgsmaatregelen:

1. Gebruik het apparaat niet bij stormweer of in stof.
2. Sluit de USB-poort en de lader op de juiste manier aan. Ontkoppel de lader wanneer het opladen is voltooid.
3. Plaats het apparaat niet rechtstreeks in uw zak of handtas; meng het niet met munten, sieraden of andere harde voorwerpen.
4. De lader en de batterij kunnen tijdens het opladen warm worden, houd ze uit de buurt van ontvlambare gassen, vloeistoffen of andere materialen.
5. Plaats het niet in extreme temperaturen;
6. Probeer de batterij niet te demonteren.
7. Laat alsjeblieft niet vallen, gooi of misbruik je Mod niet, het kan schade veroorzaken.
8. Schakel het apparaat uit wanneer het niet in gebruik is.

Dit apparaat mag niet worden gebruikt door personen jonger dan 18 jaar of niet-rokers. Bewaar dit apparaat buiten het bereik van kinderen of huisdieren.

PRODUKTKOMPONENTER

SPECIFIKATIONER

Produktstørrelse: 42x25x114mm

Genopfyldelig Tank kapacitet:
4.5ml / 2ml (EU Edition)

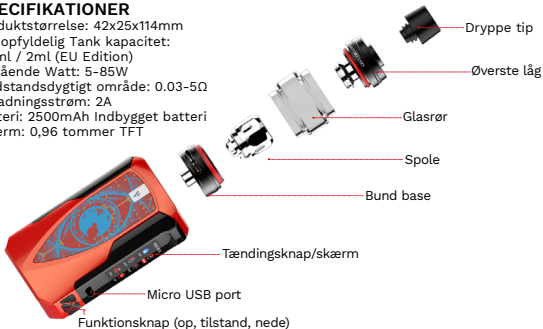
Udgående Watt: 5-85W

Modstandsdygtigt område: 0.03-5 Ω

Opladningsstrøm: 2A

Batteri: 2500mAh Indbygget batteri

Skærm: 0,96 tommer TFT



ANVENDELSE

1. Tænd / sluk: Tryk på tænd / sluk-knappen 5 gange hurtigt efter hinanden inden for 2 sekunder for at tænde for enheden. På samme måde kan enheden slukkes efter 5 tryk.

2. Skift Vaping Tilstande: Tryk langsomt på tilstandsknappen i tre sekunder for at skifte mellem Smart VW (H / N / S) / VT (SS, Ni, Ti) / TCR (M1, M2) / BYPASS / CCT / CCW / VV / CCV / Super Player 0.03-5Ω).

3. Opfyldning af E-væske: Løft og drej toplåget mod uret i fuld udstrækning. Fyld din yndlings E-juice gennem åbningen og skub låget tilbage. Tillad sikkerhedslåsen at låse låget.



4. Ændring af Atomizer: Fjern base for at skru GT spolen og indsæt den nye. Fastgør basen tilbage på enheden. Der findes en række GT-spoler til NRG SE Tank-serien. Vælg

venligst den spole, du ønsker.

5. Opladning: Tarot Baby bruger Quick Charge og et udlignende opladnings system. Du skal blot tilslutte USB-kablet for at oplade batteriet, farveskærmen viser den aktuelle batteristatus.

Advarsel:

Denne genopfyldelige elektroniske cigaret er beregnet til brug med kompatibel væske, som kan indeholde nikotin. Nikotin er et vanedannende stof, og dets anvendelse anbefales ikke til brug af følgende:

- Ikke-rygere eller personer under den lovlige alder af rygning
- Gravide eller ammende kvinder
- Personer, der oplever hjertesygdom, mave eller duodenalsår, lever- eller nyreproblemer, langvarig halssygdom eller problemer med at trække vejret på grund af bronkitis, emfysem eller astma.
- Personer med overaktiv skjoldbruskkirtel eller personer der oplever fækokromocytom (en binyrens tumor, som kan påvirke blodtrykket)
- De der tager medicinerne Theophylline, Ropinirole eller Clozapone

Du kan få følgende bivirkninger, hvis du bruger nikotinholdig e-væske i kombination med dette produkt. Hvis dette sker, bedes du kontakte en læge og vise dem denne indlægsseddel, hvis det er muligt:

- Svaghed / - Kvalme / - Svimmelhed / - Hovedpine / - Hoste
- Brysthindebetændelse eller en uregelmæssig hjerterefrekvens / - Irritation af

mund eller hals

- Ubehag i maven / - Hikke / - Næsestop / / Opkastning

Forholdsregler:

1. Brug ikke enheden i stormvejr eller støvede forhold.
2. Tilslut USB-porten og opladeren korrekt. Træk opladeren ud når opladningen er afsluttet.
3. Kom ikke enheden direkte i lommen eller håndtasken; Man må ikke blande det med mønter, smykker eller andre hårde genstande.
4. Laderen og batteriet kan blive opvarmet under opladningen og skal derfor holdes væk fra brandfarlig gas, flydende eller andre materialer.
5. Hold det væk fra ekstreme temperaturer;
6. Forsøg ikke at adskille batteriet.
7. Lad være med at tabe, smide eller misbruge din Mod, det kan forårsage skade.
8. Sluk for apparatet, når det ikke er i brug.

Denne enhed må ikke bruges af personer under alderen af 18 eller ikke-rygere. Hold venligst denne enhed utilgængelig for børn eller kæledyr.

产品组成

参数

尺寸：42x25x114mm

雾化器容量：4.5ml / 2ml (欧版)

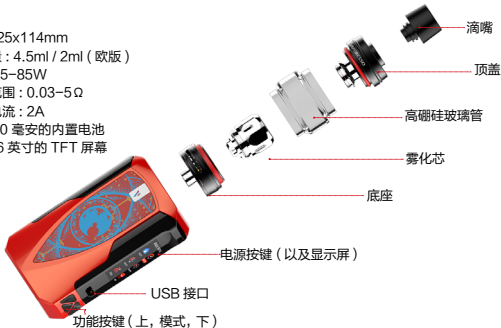
输出功率：5-85W

额定电阻范围：0.03-5Ω

额定充电电流：2A

电池：2500 毫安的内置电池

显示：0.96 英寸的 TFT 屏幕



产品特性

- 新增的更快、更稳定和更安全的 0.002 秒加热功能，从第一口开始就能带给您更浓厚的口感和烟雾。
- 采用最新的 OMNI4.0 芯片，增加了新的超级玩家模式 (0.03-5 Ω)，可支持于目前市场上主流的 RDA 雾化器
- 创新的三角平衡进出气调节设计给您带来更平稳的进出气，更大的烟雾量
- 雾化仓的独立结构设计可以使之更完美的还原烟油本身的口感。
- 独特的儿童锁设计，有效避免顶盖意外打开和漏烟油

使用指引

1. 电源开 / 关:

连续快速按下电源键 5 次以打开 / 关闭设备。

2. 切换使用模式:

长按”功能”键三秒钟即可在 Smart VW(H/N/S) / VT(SS, Ni, Ti) / TCR(M1, M2) / BYPASS / CCT / CCW / VW / CCV /super player(超级玩家) (0.03-5 Ω) 之间切换。

3. 注油:

先往上拉起雾化器顶盖，再以标记处为圆心逆时针旋转出现注油孔，注入烟油后将雾化器顶盖旋转回原来的位置使其关闭。



4. 更换雾化芯：

拧下底座，将 GT 雾化芯拧下，将新的 GT 雾化芯拧到底座上，之后将雾化器底座放回拧紧。有多种阻值的 GT 雾化芯可供选择，选一个你最偏爱的 GT 雾化芯吧。

5. 充电：

本型号采用了快冲技术以及均衡充电设计。通过使用 USB 数据线即可对电池进行充电，充电时屏幕同时显示电池电量状态。

健康注意事项：

此类电子烟设备主要与烟油一起使用，烟油中可能含有尼古丁成分。尼古丁是一种容易上瘾的物质，以下人群不建议使用：

- 非吸烟者或未达到法定吸烟年龄人群
- 怀孕或处于哺乳期的妇女

- 心脏病,胃病或十二指肠溃疡,肝或肾脏问题,长期咽喉疾病或由于支气管炎,肺气肿或哮喘患者。
- 甲状腺功能亢进或经历嗜铬细胞瘤的人(可影响肾上腺肿瘤,导致血压上升)
- 服用药物茶碱,罗匹尼罗或氯唑酮

如果将含尼古丁成分的烟油与本设备组合使用,可能会遇到以下副作用。如果发生这种情况,请及时向专业的医生或人群咨询,需要的话,请向他们展示这份说明书:

- 恶心 / 头晕 / 头痛 / 咳嗽
- 胸部心悸 / 疼痛或心率不规则 / 口腔或喉咙刺激
- 胃不适 / 打嗝 / 鼻充血 / 呕吐

使用安全注意事项:

1. 为保证使用安全,请勿在极端恶劣环境下使用本设备,例如雷雨中或者大量的粉尘环境中。
2. 请按指引通过 USB 口连接数据线和充电器,充电完成后及时拔下充电器。
3. 请勿将此设备无保护地直接放在你的口袋或手提袋中;更不要将其与硬币,首饰或者其他硬物混合放置。
4. 充电器和电池充电时可能会发热,充电过程中请将此设备远离可燃气体,液体或其他物质。
5. 请勿将电池暴露在极热,极寒或阳光直射下。
6. 请勿随意破坏锂电池或撕毁电池皮,否则会导致危险
7. 请不要随意丢弃和不正当使用本产品,否则会导致产品损坏
8. 长时间不使用该设备时请将其关闭

18 岁及以下人群请勿使用此设备!

製品の部品

仕様

製品寸法 : 42x25x114mm

補充できるタンク容量 : 4.5ml/ 2ml(E U 版)

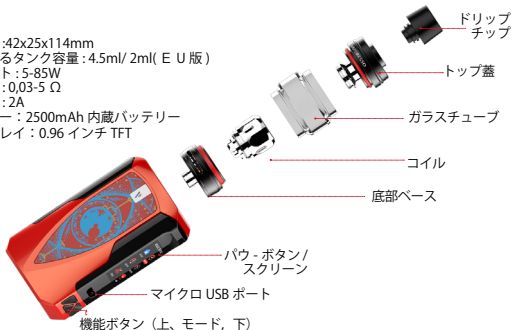
出力ワット : 5-85W

抵抗範囲 : 0.03-5 Ω

充電電流 : 2A

バッテリー : 2500mAh 内蔵バッテリー

ディスプレイ : 0.96 インチ TFT



使用方法

1. スイッチオン/オフ

ファイヤボタンを2秒内に5回で連続して速くて押さえて、このデバイスを起動してください。同じ方法で、5回押さえると、このデバイスはパウ-オフになります。

2. スイッチベーパーモード

モードボタンを長く押さえて、3秒で切替えて：スマート VW ((H/N/S) / VT(SS, Ni, Ti) / TCR(M1, M2) / パイパス / CCT / CCW / W / CCV / スーパープレイヤー ((0.03-5 Ω))。

3.E- 液体の充填

一番上の蓋を上げて、最大限で時計逆回り方向で回してください。好きな E- 液体を開け口から入れて、蓋をすっと回して戻してください。ふたを確保するために安全ロック構造を利用することができます。



4. 噴霧器の交換

ベースを抜いて、GT コイル網を外して、新しいものを入れてください。ベースをデバイスに安全的に戻してください。NRG SE タンクシリーズに適用する GT コイルは多種類があります。ご希望のコイルをご選択ください。

5. 充電

Tarot Baby は急速充電や均衡充電システムがあります。USB ケーブルに繋げて、電池を充電して、カラスクリーンは現在の電池状態が表示できます。

注意事項：

この補充できる電子タバコは互換できる液体も使うことができます。またその液体にはニコチンを含む可能となりますが、ニコチンは中毒性のある物質なので、下記の条件で、ニコチンを利用するのを勧めないです：

- 喫煙しない人、或は、喫煙年齢達していない人
- 妊婦さん或は母乳している女性
- 心臓病、胃や十二指腸潰瘍、肝臓や腎臓の異常、長期の喉の疾患や気管支炎に起因する呼吸困難、肺気腫や気管支喘息をかけている人、
- 活発すぎる甲状腺または色素細胞腫を経験している人（血圧に影響を及ぼす副腎腫瘍）
- テオフィリン、ロピニロール或はクロザピンなどの薬物を服用している人

もし貴方はニコチン含む E- 液体を入れているこの製品を使用すると、下記の副作用が生じるかもしれないです。この場合、健康顧問にお訪れて、下記リーフレットを見せてください：

- 弱い / 吐き気 / めまい / 頭痛 / せきなどの感じ
- 胸のドキドキすること、不規則な心拍 / 口や喉の刺激

- 胃の不快感・しゃっくり・鼻詰まり・嘔吐

予防措置：

1. 暴雨天気やほこりの環境にこのデバイスを使わないでください。
2. USB ポートと充電器を正しく繋げてください。充電完了後、充電器を抜いてください。
3. このデバイスを直接貴方のポケットやハンドバッグに入れしないでください。コイン、ジュエリー或は他の硬いものと混ざらないでください。
4. 充電中の充電器や電池は熱くなりますので、これらを燃えやすいガス、液体と他の材料から遠ざけてください。
5. 極端の温度条件に置かないでください。
6. 電池を分解することはやめてください。
7. 貴方の MOD を勝手に落ちて、捨てて、乱暴に扱うと、壊れや故障が生じます。
8. このデバイスを使わない時、電源を切れてください。

このデバイスは、18 歳以下または非喫煙者の年齢の下で人によって使われてはいけません。このデバイスを子供やペットから遠ざけておいてください。

Designed in California

Manufacturer:Shenzhen Smoore Technology Limited

Add:Building 8,Dongcai Industrial Park,
Baoan District,Shenzhen, China 518102

Management System of SMOORE factory has been
assessedand registered under the Norm cGMP, ISO13485,
ISO9001 and ISO14001.

TM and ©2016 Vapresso All rights reserved